



Dossier

Des sésames pour le monde du travail

Grâce au stage de fin d'études, les étudiants franchissent la première étape de leur carrière. Certains transforment l'essai en obtenant un CDI. Ils nous racontent leur stratégie.

J'ai eu de la chance ! » Comme s'ils voulaient se convaincre que de bonnes fées ont assisté à la naissance de leur carrière, les anciens stagiaires que nous avons interviewés ont tous, sans exception, commencé leur plongée introspective par cette phrase. Pourtant, l'écoute de leurs témoignages donne à voir une tout autre réalité, celle où leur volonté, leur exigence et leur envie ont fini par donner un axe à leur parcours. En choisissant finement leur stage de fin d'études, ces jeunes ont façonné leur avenir. Et réussi leur entrée dans le monde du travail.

Profiter de l'année de césure

Après son Bachelor of Arts en histoire à l'université de Durham (Royaume-Uni), Victoria Collins, 28 ans, postule en 2009 au master Politique économique internationale à Sciences-Po Paris, où elle est refusée. « J'ai osé poser la question : pourquoi ne m'avez-vous pas acceptée ? » La réponse tombe comme un couperet : aucune expérience dans l'économie. Qu'à cela ne tienne, elle cherche et trouve deux stages à Bruxelles. L'année suivante, elle intègre le master, effectue un stage à Karistem, un cabinet de conseil en stratégie et transformation, à l'issue duquel elle est embauchée.

Certains, comme Audrey Niochau (Ipag), 26 ans, savent depuis toujours quels secteurs les intéressent. « J'aime le marketing et la publicité, et je suis fan de cinéma depuis que je suis toute petite ! » Après un stage à KR Media (agence média de GroupM), cette titulaire d'un master II en marketing, communication et publicité réussit à se faire embaucher comme chargée de production et expert cinéma chez Movie, la toute récente agence de publicité de GroupM, spécialisée dans la convergence marketing cinéma, créée par le directeur du département cinéma de KR Media.

D'autres ont besoin d'y voir plus clair, voire de se former avant de se décider. Dans ce cas, rien de mieux que l'année de césure, proposée par toutes les grandes écoles. « J'ai profité de cette possibilité pour acquérir une certaine expérience et identifier ce que je voulais faire, explique Hicham Azimani, 24 ans, (SupOptique). J'ai fait un stage à l'étranger qui mêlait optique et conception logicielle. Cela m'a permis d'être pris en stage de fin d'études début 2015, puis embauché en septembre de la même année par Damae, une start-up parisienne d'imagerie médicale. » Sascha Sintzoff (Centrale Paris), 25 ans, ingénieure travaux chez Bouygues Construction, quant à elle, hésitait entre la

LES OFFRES DE STAGES ÉTUDIANTS

RANG	ENTREPRISE Contact	NOMBRE DE STAGES	INTÉGRA- TIONS	DURÉE MOYENNE
1	VINCI vinci.com/vinci.nsf/fr/carrieres.htm	8000	30%*	3-6 mois
2	RAMSAY GÉNÉRALE DE SANTÉ ramsaygds.fr/	7500	NC	NC
3	LA POSTE laposte.fr/recrute	7000	NC	NC
4	BPCE recrutement.bpce.fr	5000	30%	3-6 mois
5	BOUYGUES bouygues.com	3400	NC	4-6 mois
6	ACCORHOTELS jobs.accor.com	3 000	NC	4 semaines à 6 mois
7	SAFRAN safran-talents.com	2750	NC	3-6 mois
8	ORANGE orange.jobs	2 500	NC	NC
9	EIFPAGE eiffage.com	2200	38%	3-6 mois
10	EDF edf.fr/edf-recrute	2000	25%	4-6 mois
11	THALES thal regroup.com/careers	2000	NC	3-6 mois
12	SOCIÉTÉ GÉNÉRALE careers.societegenerale.com	1600	NC	6 mois
13	EURO DISNEY disneylandparis-casting.com	1500	7%*	1 semaine-6 mois
14	CERFRANCE cerfrance.fr/recrutement/postuler	1400	15%	26 jours
15	VEOLIA veolia.com/fr/groupe/carrieres/recrutement	1300	NC	3-6 mois
16	CASTORAMA emploi.castorama.fr	1200	10%	3 jours-6 mois
17	ATOS fr.atos.net et fr.worldline.com	1150	50%	4-6 mois
18	BNP PARIBAS bnpparibas.com/emploi-carrieres	1100	NC	6 mois
19	ADECCO groupe-adecco.fr	1064	NC	5 mois
20	LVMH lvmh.fr	1000	NC	6 mois
20	SCHNEIDER ELECTRIC schneider-electric.com/fr/fr/	1000	NC	6 mois
22	ENGIE engie.com	900	NC	6 mois
23	SOPRA STERIA recrutement.soprasteria.com	800	75%	5 mois
24	CAPGEMINI-SOGETI fr.capgemini.com/carrieres	800	70%	6 mois
25	AXA recrutement.axa.fr	800	6%	6 mois



EN FRANCE EN 2016

PROFILS RECHERCHÉS Postes, métiers et missions proposés	GRATIFICATIONS (rémunération mensuelle nette) ET AVANTAGES	POLITIQUE DE L'ENTREPRISE
Bac+2, licence, master, écoles d'ingénieurs. Assistant responsable d'affaires, assistant conducteurs de travaux, assistant ingénieurs d'études.	50% du smic de la première à la 3 ^e année d'études postbac, 60% en 4 ^e année d'études, 80% en dernière année d'études (bac+5). Repas et transport.	Intégration et suivi des étudiants (tuteur de stage et évaluation interne), journaux internes, challenges PFE, invitation aux événements...
Master 2 en management d'établissement de santé, RH... Infirmiers diplômés d'Etat, aides-soignants, RH, finance.	NC	La majorité des stages s'inscrivent dans le cursus de formation des soignants.
Infra-bac à bac+5. Production transport, commerciaux, banque, logisticiens, fiscalistes, ressources humaines, gestion, statistiques, informatique...	De 30 à 70% du smic. Participation à la restauration d'entreprise et aux frais de transport.	Tutorat et évaluation de la mission ou du rapport de stage.
Bac+3 : licence pro banque. Bac+4/5 : master banque, finance, écoles de management et d'ingénieurs.	Subvention du repas du midi et prise en charge d'une partie des frais de transport.	Suivi personnalisé du stagiaire par un tuteur et par la DRH et évaluation au cours et à la fin du stage par le manager.
CAP à bac+5/6. Large panel de stages.	Barème fixe en fonction notamment du niveau d'études. Participation aux frais liés aux repas et transports en commun.	Suivi qualitatif, évolutif et personnalisé. Bilan de stage avec le manager et un responsable RH, et fiche d'évaluation.
CAP à bac+5, stagiaires étudiants de lycées hôteliers.	Grille en fonction du niveau de diplôme et de la fonction exercée. Repas dans les hôtels et Ticket-Restaurant dans les sièges.	Découverte de l'entreprise, évaluation du stagiaire vis-à-vis de la mission confiée, sourcing et proposition d'intégration potentiels.
Bac pro à bac+5, profils scientifiques et techniques. 2500 à 3000 stagiaires. R&D, production, programmes et relation clients, fonctions support.	NC	Dispositif de suivi et d'évaluation des stagiaires au sein de toutes les filiales, rencontres et entretiens réguliers avec le tuteur.
Bac à bac+5. Ensemble des métiers (commercial, réseaux, informatique, innovation, multimédia et fonctions support).	De 30 à 120% du smic. Restauration d'entreprise, activités culturelles et sociales, 50% de l'abonnement transports collectifs (stages supérieurs à 3 mois).	De réelles missions dans toutes les grandes fonctions de l'entreprise.
CAP à bac+5, option génie civil, construction, bâtiment, génie électrique et climatisation, exploitation-maintenance.	Pourcentage du plafond de la Sécurité sociale en fonction du niveau d'études. 50% des frais de transports en commun en Ile-de-France et restaurant d'entreprise.	Maître de stage dédié et fiche d'appréciation afin d'évaluer la montée en compétences du stagiaire durant sa période de stage.
Ecoles d'ingénieurs, master 2, DNM, licences, DUT, BTS, bac pro. Toutes spécialités.	De 555 à 1300 euros. Prise en charge des frais de transport et de repas.	Sélection des stagiaires renforcée pour faire des stages un véritable levier de pré-recrutement.
Tous profils. Environnement technique (R&D, industrie, service clients et management proposition et projet) et fonctions support.	Respect des obligations légales.	Stagiaire accueilli par un manager dédié et membre à part entière d'une équipe. Accompagnement par les RH.
Bac+2/3 à bac+4/5. Stages de 6 mois en lien direct avec l'opérationnel et en adéquation avec la formation suivie.	De 900 à 1900 euros (stages 6 mois) selon année et diplôme. Prime éventuelle à la fin du stage (110 euros maximum par mois de présence). Restauration, transport et congés.	Priorité donnée aux stagiaires avec des profils adaptés à la politique de recrutement du groupe.
Brevet à bac+5. Restauration, hôtellerie, tourisme, ingénierie, fonctions support, horticulture, services techniques...	De 554,40 à 1273 euros (bac+5). 100% passe Navigo. 4,65 euros/repas restaurants d'entreprise, possibilité de logement pour stagiaires résidant hors IDF.	Première expérience professionnelle. Accompagnement tout au long de la mission afin de donner des clés de réussite et augmenter l'employabilité.
Ecoles de commerce et d'ingénieurs pour les conseillers. BTS et DUT pour les comptables.	De 450 à 900 euros. Ticket-Restaurant.	Système de tutorat.
NC	NC	NC
BTS management des unités commerciales, licence professionnelle commerce, ESC/management, masters spécialisés.	De 430 à 780 euros. Avantages CE, indemnités de transport et Ticket-Restaurant (3 mois d'ancienneté).	Suivi du stagiaire et relation régulière avec l'école.
Bac+5, écoles d'ingénieurs et de commerce, universités. Ingénieurs études & développement, analyse de besoins, R&D, qualité, systèmes & réseaux.	De 800 à 1500 euros brut. Participation aux frais de repas, 50% du coupon transport, prestations du CE, salle de sport, médiathèque.	Sessions d'intégration, accompagnement par un tuteur formé et expérimenté, deux entretiens de suivi avec le manager.
Bac+4/5, master 2, écoles de commerce ou d'ingénieurs. Missions dans les différents métiers et au sein des fonctions groupe.	Accès au restaurant d'entreprise, remboursement d'une quote-part du titre de transport et accès à certains avantages du CE.	Missions responsabilisantes avec un contenu en lien avec la formation d'origine. Référent pédagogique et évaluation de fin de stage.
Bac+2/3 commerce, RH. Recrutement, vente, RH.	NC	Lancement de la première école de l'alternance. Formation de 10000 alternants sur 3 ans (8500 pour ses clients, 1500 pour le groupe).
Bac+4/5. Marketing, merchandising, retail, production, logistique, contrôle de gestion, contrôle interne, achats, communication, RH.	NC	Expérience dans le secteur du luxe et mise en pratique des connaissances théoriques. Tuteur attiré et bilan de stage.
Bac+2 à bac+5 en majorité. Dans toutes les activités de l'entreprise.	De 555 à 1000 euros et 1700 euros pour formation MBA. Indemnité de séjour jusqu'à 400 euros et gratification variable selon manager. Restaurant d'entreprise, CE, réduction transport.	Tutorat, bilan et évaluation en fin de stage avec le manager. Animation de la communauté des stagiaires (2 manifestations par an).
Filières Ingénieurs et techniques.	NC	Généralement, une journée d'intégration avec remise d'un livret d'accueil. Suivi régulier avec le maître de stage, évaluation de fin de contrat et journée de préparation à l'emploi.
Bac+5, écoles d'ingénieurs, écoles de commerce et universités cursus informatique pour les stages de fin d'études.	Ticket-Restaurant et 50% de l'abonnement mensuel de transport urbain.	Suivi et encadrement régulier, évaluation avec le tuteur ou le chef de projet à mi et fin de parcours, fiche de satisfaction stagiaire.
Bac+5, écoles d'ingénieurs et de commerce, universités. Consultant technique ou fonctionnel, ingénieur études et développement.	Prise en charge des transports, repas et CE.	Recrutement et fidélisation avant la sortie de l'école. Process d'intégration et d'accompagnement des stagiaires.
Tous types de profils, mais en majorité des masters 1 ou 2.	De 554 euros (bac à bac+2) à 1600 euros (bac+5). Participation aux repas et frais de transport.	Accompagnement par un tuteur sur toute la durée du stage. A l'issue de la mission, enquête de satisfaction sur l'accueil et le déroulement du stage, et entretien RH.



construction et la recherche en nanomatériaux. C'était en 2012-2013. « J'ai fait deux stages en année de césure, l'un chez Bouygues Construction, l'autre dans un labo de recherche aux Etats-Unis, avant de choisir la construction. » Son premier stage Bouygues lui a ouvert les portes du suivant : « Je savais sur quel chantier je voulais travailler. Et j'ai été acceptée sans problème. »

Se rendre indispensable

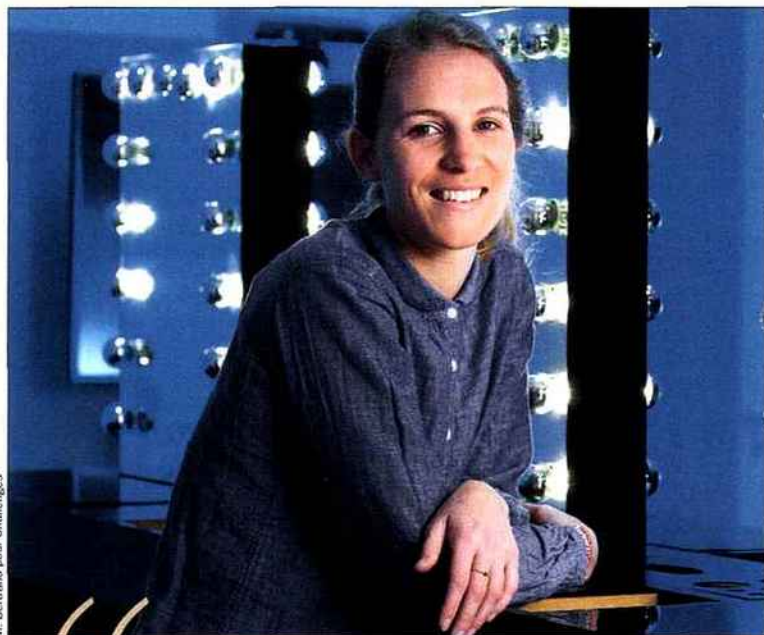
A l'inverse, Thibaud Desfossés (HEC), 25 ans, lui, n'avait pas postulé chez McKinsey, où il est désormais consultant. « McKinsey a appris que j'étais en relation avec un cabinet rival. Ils ont souhaité me rencontrer. » Il n'hésite pas à jouer cartes sur table : « Je suis intéressé par l'industrie, et j'ai eu des discussions passionnantes avec un partenaire en charge de l'industrie dans un cabinet concurrent... Et

j'ai très envie de partir à l'étranger. » Banco ! McKinsey lui propose des dossiers industrie. Et quelques mois plus tard, Thibaud s'envole pour New York.

Pour convaincre, priorité à l'ouverture d'esprit, à l'envie d'apprendre et à l'esprit d'entreprendre. Les recruteurs adorent. « Sur mon CV, j'ai su mettre en valeur ma passion pour l'informatique, mon état d'esprit entrepreneurial, et ma connaissance de l'industrie des nouvelles technologies », détaille Charles Kaïoun (Edhec), 25 ans, embauché par Google à San Francisco après deux stages.

Une fois dans la place, le stagiaire idéal sait montrer sa motivation, et se rendre indispensable. « Je me suis beaucoup investie dans mon travail et très bien entendue avec celui qui allait devenir mon boss, analyse Audrey. Avant la fin de mon stage, il m'a proposé un poste. » Pour autant, pas de confusion

MARION FINE, 27 ans, Ingénieure manager Isep-Audencia, chef de projet e-commerce division luxe au sein du groupe L'Oréal.



M. Bertrand pour Challenges

« J'étais en Chine lorsque j'ai cherché mon stage. J'ai pris l'annuaire des anciens et envoyé une quinzaine d'e-mails très ciblés à ceux qui travaillaient dans les domaines qui m'intéressent pour qu'ils me racontent leur expérience. Coïncidence : le chef de projet digital Lancôme France cherchait un stagiaire ! »

LES OFFRES DE STAGES ÉTUDIANTS

RANG	ENTREPRISE Contact	NOMBRE DE STAGES	INTÉGRA- TIONS	DURÉE MOYENNE
26	CGI cgi-recrute.fr	700	60%	6 mois
27	EY (ERNST & YOUNG) ey.com/fr/carrieres	700	30%*	3-6 mois
28	GIFI www.rhtalents.gifi.fr	600	NC	1 mois
29	O2 o2recrute.fr	525	NC	1,5-6 mois
30	DELOITTE deloitte-recrute.fr	500	50%	3-6 mois
31	CARREFOUR recrute.carrefour.fr	500	NC	1-6 mois
31	KPMG www.kpmg.com	500	NC	3-6 mois
33	COVEA (MAAF, MMA, GMF) maaf-recrute.com/ www.mmarecrute.fr/gmf.fr	480	20%	4-6 mois
34	ALTRAN altran.com/fr	400	75%	6 mois
35	AIR LIQUIDE airliquide.com/fr/carrieres	400	NC	4-6 mois
35	SAINT-GOBAIN saint-gobain.com/fr/carrieres	400	NC	6 mois
37	PWC carrieres.pwc.fr	390	50%	6 mois
38	SOLVAY solvay.fr/fr/carriere/submit-your-resume/index.html	350	2%	4 mois
39	MICHELIN michelin.fr/lentreprise/recrutement	300	10%	4,5 mois
40	ALLIANZ allianz.fr/recrutement	300	NC	4-6 mois
40	GRANDVISION grandvisionfrance-recrute.fr	300	NC	3 mois
42	MAZARS mazars-recrute.fr	285	70 à 75%	4 mois
43	ACCENTURE accenture.com/fr-fr/careers.aspx	250	70%*	6 mois
44	BUREAU VERITAS bureauveritas.fr	250	50%	3-6 mois
45	SOCOTEC socotec.com	250	40%	3 mois
46	APAVE apave-recrutement.com	250	15%	3 mois
47	ASSYSTEM www.assystem.com/fr/candidats/postuler.html	200	70%	6 mois
48	GROUPE FLO groupeflo-recrute.com	200	30%	3 mois
48	SEGULA TECHNOLOGIES segularecrute.fr	200	30%	6 mois
50	ALTEN www.altenrecrute.fr/	200	18%	6 mois



EN FRANCE EN 2016

PROFILS RECHERCHÉS Postes, métiers et missions proposés	GRATIFICATIONS (rémunération mensuelle nette) ET AVANTAGES	POLITIQUE DE L'ENTREPRISE
Ecoles de commerce et d'ingénieurs, universités scientifiques. Consultant junior et ingénieur études et développement.	Ticket-Restaurant, transport en commun remboursé à 100% et CE.	Des missions en lien avec le cœur de métier. Accompagnement de proximité en vue d'un recrutement en CDI.
Ecoles de commerce et d'ingénieurs, universités. Auditeurs, consultants, avocats fiscalistes.	De 1 200 à 1 750 euros. Tickets repas et transports.	Suivi à la fois par un « parrain » tout au long du stage et un « binôme référent » qui s'assure du bon déroulement des missions.
CAP à bac+5. Assistant(e)s comptable, informatique, marketing, logistique, communication et pub, employés libre-service.	Avantages identiques à ceux des collaborateurs.	Désignation d'un tuteur pour chaque stagiaire. Suivi et accompagnement réalisé tout au long de la période en entreprise.
Dernière année d'école de commerce, master 2 ou licence pro. Au siège (Le Mans) et en agences (partout en France).	De 450 à 1 200 euros. Prise en charge des frais de transport, possibilité de logement (au Mans).	Véritable perspective d'embauche par création de poste à tout bon stagiaire souhaitant rester dans l'entreprise.
Ecoles de commerce, d'ingénieurs et universités. Partenariat avec l'ENGDE. Audit, risk services, conseil, conseil juridique et fiscal, et expertise comptable.	De 1 050 à 1 420 euros. Participation aux frais de transport et aux repas, congés, CE.	Séminaires de formation, système de parrainage, découverte des métiers et évaluation de fin de stage.
Bac+2 à bac+5. Commercial en magasins. Au siège : finance, marchandise, RH, supply chain, juridique...	Barème au-dessus du marché. Transport.	Mission et tuteur obligatoire pour suivre le stagiaire école, prioritaire à l'embauche à l'issue de ses études.
Ecole de commerce, université avec une spécialisation liée à un métier de KPMG, école d'ingénieurs.	Indemnités repas et transport.	Recrutement aussi rigoureux que pour les CDI. Tutorat pour faciliter l'apprentissage et l'intégration.
Bac+2 à bac+5, tout profil. Marketing, comptabilité, actuariat, statistiques, commercial, gestion des risques.	De 400 à 1 300 euros en fonction du niveau de diplôme préparé. Restaurant d'entreprise/repas et transport publics.	Attribution d'une mission à part entière pour les stages longs afin de permettre aux stagiaires de mener complètement un projet.
Bac+4/5 ou +5 pour un stage long de 6 mois minimum. Ecoles d'ingénieurs en priorité, mais aussi universités et écoles de commerce/management.	Hors Ile-de-France : min. 850 euros brut. IDF : min. 1 000 euros brut. Politique de frais et primes éventuelles. CE, 100% titre de transport, restauration collective ou Ticket-Restaurant.	Intégration, suivi et management de proximité. Points d'avancement réguliers sur les missions et évaluation finale.
Bac+2 à bac+5. Domaines marketing, communication, finance, juridique, commercial, technologies de l'information (IT), R&D.	De 750 à 1 400 euros selon le niveau de diplôme préparé. Frais de trajet, repas, transport et avantages CE.	Former, intégrer, promouvoir la diversité et développer les talents et les compétences.
Formation universitaire en gestion, écoles supérieures de commerce, d'ingénieurs. Marketing, finance/comptabilité, vendeur-conseil/commercial, RH, technicien et opérateurs...	900 euros en moyenne.	Renforcement des partenariats écoles, journées stagiaires avec rencontre des membres de la DG, des managers locaux et des DRH.
Bac+5, année de césure ou fin d'études, écoles de commerce, d'ingénieurs ou universités. Support aux auditeurs et consultants.	De 1 350 à 1 750 euros brut en région parisienne selon la formation. Ticket-Restaurant et 50% du titre de transport.	Une majorité de stages de pré-embauche.
Bac+5, écoles d'ingénieurs ou de commerce (non exclusif). Communication, affaires publiques, stratégie marketing, R&D, supply chain...	Dispositions légales, améliorées pour certains profils pénuriques.	Sélection des meilleurs talents pour alimenter le vivier des futures embauches.
Bac+2 à bac+5. Beaucoup de missions au marketing/commerce (30), en R&D (+de 50), dans les systèmes d'information (40) et l'industrie (+de 30).	De 200 à 1 500 euros. Actions de reconnaissance et CE.	Journée d'intégration dans l'entreprise, formation théorique et pratique solide, accompagnement du stagiaire par un tuteur.
Bac+2 à bac+5. Conseillers en gestion de patrimoine, gérants d'actif, juristes, actuaires, souscripteurs, gestionnaires et indemnitateurs...	De 482,62 euros à 1 700 euros pour les stages de plus de 2 mois. Accès aux activités du CE et remboursement des frais de transport.	Accompagnement personnalisé par un maître de stage, un manager et un contact RH.
Etudes dans le commerce, la vente ou l'optique.	508,20 euros. Indemnisation des repas, 50% du transport et 150 euros pour l'équipement optique.	Découverte, intégration, formation, suivi et fidélisation. Participation à toutes les tâches accompagnée d'un maître de stage.
En cours de validation d'un diplôme bac+5, universitaires, ingénieurs, écoles de commerce. Audit, advisory comptable, transaction services, conseil...	Entre 1 200 et 2 000 euros. Restaurant d'entreprise, 50% du titre de transport, CE, ordinateur portable.	Deux semaines de formation sur les bases du métier. Désignation d'un parrain pour un suivi tout au long du stage et évaluations.
Ecoles d'ingénieurs, masters universitaires. Et pour les métiers du conseil : écoles de commerce ; et ceux des technologies : BTS, DUT, licences informatiques, miage...	NC	Intégration à une équipe projet, après deux journées d'accueil. Suivi par un manager projet, et accès aux événements et programmes internes.
Ecoles d'ingénieurs et techniciens supérieurs (BTS, DUT, licence pro). Ingénieurs spécialistes et techniciens.	De 30 à 100% du smic. Cantine ou Ticket-Restaurant.	Parcours d'intégration, évaluation à mi-parcours et fin de stage par le tuteur et suivi par les RH.
Ecoles d'ingénieurs, master 2, écoles de commerce, licence pro, BTS électro-technique, DUT génie civil, DUT mesures physiques.	De 600 à 1 000 euros.	Vivier de talents et apport d'un regard neuf au sein des équipes. Tuteurs investis pour progresser en termes de compétences et d'autonomie.
Bac+2 à bac+5. Contrôle technique de constructions, études et diagnostics en thermique, électricité, mécanique...	De 500 à 1 200 euros brut (stages supérieurs à 2 mois). Restaurant d'entreprise selon les sites.	Cadrage de mission, tutorat et bilan d'évaluation de stage.
Bac+5. Stage validant le diplôme d'ingénieur : assistant chef de projet, ingénieur bureau d'études, essais, manufacturing, systèmes embarqués.	NC	Encadrement par un tuteur expérimenté, parrainage par un jeune diplômé, session de formation et organisation de promotions fédératrices.
CAP à bac+5. Aide commis de cuisine, aide chef de rang, hôte de table, commis de salle.	Prise en charge légale. Repas et transport.	Mission définie en corrélation avec la formation de l'étudiant. Tuteur formé tous les ans dans une école de formation.
Ingénieurs et bac+4/5 universités ou ESC. Ingénieurs recherche & innovation, support fonctionnel (RH, finances, marketing, commerce, informatique).	Entre 800 et 900 euros. Ticket-Restaurant.	Contribution à des projets innovants développés pour les filières métier d'expertise.
Bac+5, élèves ingénieurs en dernière année d'études ou en césure. Développement/validation logiciels embarqués, ingénieurs...	1 000 euros. 50% des transports et 60% des Ticket-Restaurant.	Encadrement par un tuteur de stage et suivi RH du candidat par un manager opérationnel.



possible : un stagiaire n'est pas un employé supplémentaire. Il a le droit de tâtonner, de poser des questions... Un bon stage, c'est donnant-donnant. « J'ai doublé mes connaissances techniques en six mois, insiste Charles. Mais ma double compétence développement-stratégie a été très utile à l'entreprise. »

« Une entente à construire »

Reste à soigner les relations. Car un stage est aussi une alchimie, une entente entre le stagiaire, son tuteur et une équipe. « Mon stage dans le centre Saint-Gobain Recherche était scientifiquement très intéressant, se souvient Emmanuel Bach (Polytechnique), 25 ans, aujourd'hui ingénieur de recherche en procédés industriels dans la même entreprise. Mais j'ai aussi apprécié l'interaction avec mon tuteur. C'est un équilibre à trouver entre le besoin d'autonomie et le besoin d'être aidé, une entente à

construire. » Même lorsque tout s'est bien passé, le stagiaire doit parfois donner un coup de pouce pour transformer l'essai. Bien utilisé, le culot paie : « A l'issue de mon premier stage, j'ai demandé à poursuivre en alternance jusqu'à la fin de mon cursus, relate David Prajs, 27 ans, aujourd'hui basé à Londres, en charge de la structuration des activités Middle-Office des hedge funds dans une fintech, après plusieurs expériences, dont la première au sein de La Banque postale Asset Management. Ils ont accepté, et dès que j'ai été diplômé, j'ai été embauché. »

Culot, volonté, professionnalisme... Outre toutes ces bonnes raisons, au final, ces jeunes ont aussi été choisis parce qu'ils ont suscité une vraie rencontre. « Je crois qu'il n'y a pas de stagiaire ni de stage idéals, conclut Emmanuel Bach. Mais, avant tout, un stagiaire et un stage qui vont bien ensemble. » V. P.

DAVID PRAJS, 27 ans. Master Paris School of Business (ex-ESG MS), ancien analyste de performance à La Banque postale Asset Management.



S. Forrest / Panos-Réa pour Challenges

Je devais produire les rapports de performance des fonds de La Banque postale Asset Management et les présenter aux membres du comex. J'ai décidé de les faire rire en réalisant ma présentation sous forme théâtrale. Et cela a marché ! Ils m'ont repéré, ce qui a facilité mon embauche ultérieure.

LES OFFRES DE STAGES ÉTUDIANTS

RANG	ENTREPRISE Contact	NOMBRE DE STAGES	INTÉGRA- TIONS	DURÉE MOYENNE
51	FONCIA fonia-en-live.com/	200	NC	2 mois
51	ORPEA orpea.com	200	NC	3-6 mois
53	SOLUCOM solucom.fr	190	70%	5-6 mois
54	DAHER www.daher.com/fr/	160	15%	3-6 mois
55	GFI INFORMATIQUE gfi-recrutement.talent-soft.com/accueil.aspx	150	50%	6 mois
56	NORAUTO norauto-recrute.fr	150	10%	6 mois
57	SGS fr.sgs.com	150	5%	6 mois
58	AUBAY aubay.com	130	85%	2-6 mois
59	EGIS www.egis-group.com	120	40%	5 mois
60	SYSTRA systra.com	120	10%	6 mois
61	AMARIS amaris.com	115	70%	6 mois
62	VENTE-PRIVEE group.vente-privee.com	113	NC	4-6 mois
63	SII groupe-sii.com/fr	110	80%	6 mois
64	GUY HOQUET L'IMMOBILIER guyhoquet.com/recrutement	100	50%	2 mois
65	EXTIA extia.fr	100	20%	6 mois
66	LOUVRE HOTELS louvrehotels.com/fr/vous-etes-candidat	100	15%	2-6 mois
67	AUSY ausy.com	100	10%	6 mois
68	PARROT recrute.parrot.com/fr/home.php	100	5%	6 mois
69	KONE kone.fr	100	0%	1 semaine-6 mois
70	POMONA groupe-pomona.fr	90	25%*	6 mois
71	VIDEO viseo.com	80	70%	6 mois
72	URGO urgo-group.com	80	40%	6 mois
73	MARS mars.com/france/fr/careers.aspx	75	NC	6 mois
74	VIRBAC virbac.com	70	5%	2-6 mois
75	MICROPOLE micropole.com	60	85%	6 mois



EN FRANCE EN 2016

PROFILS RECHERCHÉS Postes, métiers et missions proposés	GRATIFICATIONS (rémunération mensuelle nette) ET AVANTAGES	POLITIQUE DE L'ENTREPRISE
Bac+2. Négociateurs location.	NC	Surplus d'activité ou missions complémentaires pour les fonctions support.
Profil très variés.	Variable en fonction de chaque cas.	Définition des objectifs quantitatifs et qualitatifs par le stagiaire et le maître de stage. Immersion dans tous les services, suivi et évaluations.
Bac+5, grandes écoles (management et ingénieurs) et universités. Consultants, account managers, ingénieurs d'affaires et fonctions transverses.	De 1400 à 1800 euros. 5 à 10 jours d'absence autorisés, restaurant d'entreprise, événements corporate, CE, formation, 50% abonnement transport, conciergerie, salle de sport.	Encadrement renforcé (parrain, responsable d'équipe et RH) pour favoriser l'intégration et l'apprentissage. Participation à des contributions internes.
Bac pro à bac+5, DUT/BTS, licence, master, écoles d'ingénieurs ou de commerce. Métiers techniques ou fonctions support.	NC	Mise en place d'un processus d'intégration spécifique. Suivi du stagiaire par un tuteur et un responsable RH. Bilan de fin de stage.
Bac+4/5, écoles d'ingénieurs et universités. Etude et développement, commerce, stages techniques et fonctionnels, fonctions transverses.	De 554,40 à plus de 1075 euros. Accès au CE, Ticket-Restaurant, 50% de l'abonnement annuel des transports.	Formation aux technologies récentes et aux méthodologies innovantes afin de réaliser des missions à valeur ajoutée chez les clients.
BTS MUC, BTS AVA, licence OMSA, écoles de commerce, master universitaire. Vendeur-conseil assistant, technicien monteur, fonctions support.	De 436 à 675 euros.	Guide des stages sur le site norauto-recrute.com . Accompagnement tout au long du parcours par un tuteur.
Bac+2 à bac+4/5, universités ou écoles. Marketing vente, commerce international, ingénieur agronomie, agriculture...	De 554 à 1000 euros brut selon le profil. Repas et frais de transport.	Tutorat, suivi de l'intégration, supports techniques et RH, et évaluation des acquis.
Bac+5, écoles d'ingénieurs et de commerce ou grandes universités. Stages clients grands comptes en finance et télécoms ou MOA Junior, stages en développement...	Jusqu'à 1400 brut selon la grille Aubay et pour les stages de 3 ^e année. 50% de la carte de transport et Ticket-Restaurant.	Intégration et présentation complète de l'entreprise, suivi régulier avec les managers, présentation des travaux à la direction, soirées.
Postes de chargés d'études dans le cadre de projets de fin d'études d'écoles d'ingénieurs.	De 600 à 1200 euros pour les stagiaires de fin d'études. Pour les stagiaires de plus de 2 mois, participations aux frais de repas, transports et œuvres sociales.	Mise en situation opérationnelle et suivi dans le cadre de tutorats au sein de l'entreprise.
Bac+5. Ingénieurs études.	De 500 à 1000 euros. Transport pris en charge à 100% et accès au restaurant d'entreprise.	Suivi personnalisé par un tuteur et intégration à une équipe projet. Evaluation en fin de stage par l'élève et son tuteur.
Ecoles d'ingénieurs et de commerce, masters spécialisés. Managers, fonctions corporate : marketing, communication, RH, IT, corporate, développement...	En fonction des pays, du minimum conventionnel à 800 euros.	Welcome meeting et réunion hebdomadaire fixe avec le manager. Suivi et accompagnement lors de la rédaction du rapport de stage.
Ecoles de commerce et d'ingénieurs, universités, écoles de créa, écoles de logistique.	546,10 euros. Prise en charge à 50% des transports, restaurant d'entreprise, accès au CE dès 3 mois d'ancienneté et jours de congé offerts en fonction de la durée du stage.	Profil recherché adaptables et ouverts d'esprit. Coopération, résolution de problèmes et rigueur : des compétences au cœur du métier.
Entre 100 et 120 stagiaires. Ecoles d'ingénieurs, de commerce et universités. Consultant et ingénieur commercial.	1300 euros par exemple pour un stage de fin d'études. CE, indemnités repas, frais de transport et primes.	Intégration identique à celle d'un recrutement de salarié et points de suivi réguliers.
Tous profils et types de niveau. Conseiller(es) et assistant(e)s commerciales.	Ticket-Restaurant et transport.	Evaluation, suivi et intégration.
Bac+3 à bac+5, écoles de commerce, d'ingénieurs, licence RH/administratif. Stage de fin d'études et de césure.	De 530 à 1200 euros. 50% des frais de transport, accès au restaurant d'entreprise et au catalogue de formations internes, primes de performance.	Parcours d'intégration, formation, suivi RH au début, à la moitié et à la fin du stage, participation aux événements de l'entreprise.
BEP à master (hôtels), licence et master (siège). Serveurs, réceptionnistes, commercial (hôtels), fonctions supports (siège).	De 450 à 1100 euros.	Entretien de recrutement, intégration, points réguliers avec le manager et point de fin de stage avec la RH.
Bac+4/5. Ingénieur études et développement, chargé de recrutement.	De 450 à 1500 euros. Accès au CE, Ticket-Restaurant et prise en charge des transports.	Actions pédagogiques, simulations d'entretien de recrutement, forums, stages et contrats en alternance avec les écoles partenaires.
Ecoles d'ingénieurs et de commerce. Gestion de projet, développement logiciel, développement électronique, design industriel, contrôle de gestion...	De 800 à 1400 euros brut. Ticket-Restaurant, 50% de l'abonnement transport et CE.	Encadrement par des collaborateurs expérimentés et passionnés par leur métier sur des projets réels et techniques.
Ecoles d'ingénieurs et lycées techniques. Ingénieur, technicien, assistant chef de projet, stage de découverte.	De 554 à 1200 euros. Repas, transport et CE.	Permettre à des jeunes de découvrir l'univers de l'entreprise.
Bac+4/5, écoles d'ingénieurs et de commerce, écoles logistiques, écoles d'hôtellerie et universités.	Avantages identiques à ceux des salariés : accès au restaurant d'entreprise ou titres-restaurant, frais de transport, accès au comité d'établissement.	Intégration personnalisée et accompagnement par un tuteur expérimenté et par le service recrutement et gestion des carrières.
Ecole de management, école d'ingénieurs, université. Consultants techniques et/ou fonctionnels.	De 1000 à 1500 euros. Ticket-Restaurant et 50% des frais de transport.	Continuité et accompagnement dans les premiers pas de la vie professionnelle.
Grandes écoles de commerce ou d'ingénieurs, pharmaciens avec double diplôme. Assistant chef de produit, études de marché, contrôle de gestion...	De 1100 à 1300 euros pour des stagiaires de fin d'études. Restaurant d'entreprise ou Ticket-Restaurant, et 50% du titre de transport à Paris.	Cibler les talents, les intégrer, les suivre et les évaluer (à mi-stage et en fin de stage).
Bac+4/5 écoles de commerce et d'ingénieurs en priorité. Missions au sein de tous les départements et segments d'activité.	De 1200 à 1350 euros (bac+4/5). Accès à la cafétéria de l'entreprise à tarif préférentiel (3 euros environ par repas) et indemnités de transport.	Processus complet d'intégration avec le responsable de stage ou tuteur et rencontre des collaborateurs de tous les départements.
Bac à bac+5. Ingénieurs, pharmaciens, vétérinaires, et formations scientifiques.	Jusqu'à 1200 euros par mois. 55% des repas, prime de transport et CE.	Processus de recrutement professionnel comme pour une embauche. Suivi RH et du tuteur. Bilan de fin de mission.
Bac+5, école d'ingénieurs et de commerce, universités. Consultant digital, consultant CRM.	De 800 à 1400 euros selon l'école, le niveau et le lieu du stage. Ticket-Restaurant/restaurant d'entreprise. 50% des transports en commun.	Intégration des stagiaires afin de grandir au côté de l'entreprise. Accompagnement par les équipes opérationnelles et suivi RH.